

GRUPO  
IEBSA

PLEP.

LA LUZ DEL SOL A TU ALCANCE

CATALOGO 2026



## INGENIERIA DE ILUMINACION QUE TRANSFORMA ESPACIOS Y FUTURO



### TECNOLOGIA CON PROPOSITO

- ✓ Diseños de iluminación inteligentes y duraderos.
- ✓ Ingeniería aplicada que ofrece alto rendimiento.



### SOSTENIBILIDAD REAL

- ✓ Hasta 80% de ahorro en energía.
- ✓ Tiempo de vida extendido.
- ✓ Cero mantenimiento.



### SOLUCIONES PARA CADA ESPACIO

- ✓ Vial
- ✓ Industrial
- ✓ Pública
- ✓ Comercial

Descubre cómo iluminar con propósito.  
Contáctanos y transforma tu ambiente.

|                               |           |
|-------------------------------|-----------|
| <b>ILUMINACION VIAL</b>       | <b>5</b>  |
| ALL IN ONE                    | 6         |
| ALL IN ONE A                  | 7         |
| ALL IN ONE B                  | 7         |
| ALL IN ONE C                  | 7         |
| ALL IN ONE D                  | 7         |
| <b>STREET LAMPS</b>           | <b>8</b>  |
| STREET LAMP A                 | 8         |
| STREET LAMP B                 | 8         |
| STREET LAMP COBRA             | 9         |
| STREET LAMP COBRA B           | 9         |
| <b>ILUMINACION INDUSTRIAL</b> | <b>10</b> |
| <b>ANTIEXPLOSIVAS</b>         | <b>11</b> |
| ANTIEXPLOSIVA CIRCULAR        | 11        |
| ANTIEXPLOSIVA SQUARE          | 11        |
| <b>HIGH BAY</b>               | <b>12</b> |
| HIGH BAY                      | 12        |
| HIGH BAY NORMAL               | 12        |
| HIGHBAY SLIM                  | 12        |
| <b>LINEALES</b>               | <b>13</b> |
| LINEAR LAMP ALUM              | 13        |
| LINEAR LAMP ESTANCO           | 13        |
| LINEAR LAMP PLASTIC           | 13        |
| LINEAR LAMP XT A              | 14        |
| LINEAR LAMP XT B              | 14        |
| <b>REFLECTORES</b>            | <b>15</b> |
| REFLECTOR UFO A               | 15        |
| REFLECTOR UFO B               | 15        |

|                |    |
|----------------|----|
| WALL PACKS     | 16 |
| WALL PACK      | 16 |
| MINI WALL PACK | 16 |

## ILUMINACION PUBLICA 17

|                      |    |
|----------------------|----|
| BOLARDO SOLAR        | 18 |
| PUNTA DE POSTE       | 18 |
| PUNTA DE POSTE SOLAR | 19 |

## PROYECTORES 20

|                        |    |
|------------------------|----|
| FLOOD LAMP A           | 21 |
| FLOOD LAMP B           | 21 |
| HIGH BAY LINEAR        | 21 |
| PROYECTOR CIRCULAR     | 21 |
| PROYECTOR DE ESTADIO A | 22 |
| PROYECTOR DE ESTADIO B | 22 |
| PROYECTOR FL A         | 22 |
| PROYECTOR FL B         | 23 |

## ILUMINACION COMERCIAL 24

|                   |    |
|-------------------|----|
| ALTO BRILLO       | 25 |
| BAGLINE 30 cm     | 25 |
| BAGLINE 60 cm     | 26 |
| BAGLINE 110 cm    | 26 |
| DELIGHTLUX SQUARE | 27 |
| DELIGHTLUX 60x60  | 27 |
| DELIGHTLUX LONG A | 27 |
| DELIGHTLUX LONG B | 28 |
| DOWNLIGHT         | 28 |
| PALOMA            | 29 |

## DATOS DE CONTACTO 30

A nighttime photograph of a city street. On the right, a modern building with a curved facade and many windows is illuminated. On the left, older buildings line the street. The road in the foreground shows light trails from cars, with a prominent red light trail. A semi-transparent dark blue banner is overlaid across the middle of the image, containing the text 'ILUMINACION VIAL' in white capital letters.

# ILUMINACION VIAL



ALL IN ONE

## ALL IN ONE A

CLAVE: BSA-SS-DCT00-101

|  |  |
|--|--|
| POTENCIA: 20W-120W                     | ● GRIS   |
| EFICACIA: 189 lm/W                     | VOLTAJE: 12V - 24V                               |
| TEMP. DE OPERACIÓN:<br>-45°C a 55°C    | ANGULO: 80°x150°                                 |
|  | VIDA UTIL: 100,000 h.                            |
| CELDA SOLAR:<br>Silicio Monocristalino | BATERIA RECARGABLE:<br>Litio 12V / 24AH          |
| OPTICA: PMMA                           | MATERIAL:<br>Aluminio rígido de alta<br>calidad. |



TEMPERATURA (CCT):

Protección contra picos de  
voltaje de 10 kVA

## ALL IN ONE B

CLAVE: BSA-SS-DCT-701

|  |   |
|--|---|
| POTENCIA: 30W-120W                     | ● NEGRO                                   |
| EFICACIA: 189 lm/W                     | VOLTAJE: 12V - 24V                        |
| TEMP. DE OPERACIÓN:<br>-45°C a 55°C    | ANGULO: 80°x150°                          |
|  | VIDA UTIL: 100,000 h.                     |
| CELDA SOLAR:<br>Silicio Monocristalino | BATERIA RECARGABLE:<br>Litio 12.8V / 35AH |
| OPTICA: PMMA                           | MATERIAL:<br>Aluminio/ Policarbonato      |



TEMPERATURA (CCT):

Protección contra picos de  
voltaje de 10 kVA

## ALL IN ONE C

CLAVE: BSA-SS-DCT00-601

|  |   |
|--|---|
| POTENCIA: 20W-120W                     | ● NEGRO   |
| EFICACIA: 189 lm/W                     | VOLTAJE: 6V   |
| TEMP. DE OPERACIÓN:<br>-45°C a 55°C    | ANGULO: 80°x150°  |
|  | VIDA UTIL: 100,000 h.   |
| CELDA SOLAR:<br>Silicio Monocristalino | BATERIA RECARGABLE:<br>Litio 12V / 24AH                           |
| OPTICA: PMMA                           | MATERIAL:<br>Fundición a presión de<br>aluminio de alta densidad. |



TEMPERATURA (CCT):

Protección contra picos de  
voltaje de 10 kVA

## ALL IN ONE D

CLAVE: BSA-SS-DCT00-801

|  |  |
|--|--|
| POTENCIA: 20W-120W                     | ● GRIS   |
| EFICACIA: 189 lm/W                     | VOLTAJE: 6V  |
| TEMP. DE OPERACIÓN:<br>-45°C a 55°C    | ANGULO: 80°x150°   |
|  | VIDA UTIL: 100,000 h.  |
| CELDA SOLAR:<br>Silicio Monocristalino | BATERIA RECARGABLE:<br>LiFePO <sub>4</sub> (Fosfato de hierro y<br>litio). |
| OPTICA: PMMA                           | MATERIAL:<br>Presión de aluminio<br>rígido de alta densidad.               |



TEMPERATURA (CCT):

Protección contra picos de  
voltaje de 10 kVA

## STREET LAMPS



## STREET LAMP A

CLAVE: BSA-ST-DCT-701

POTENCIA: 30W-180W  
EFICACIA: 189 lm/W  
TEMP. DE OPERACIÓN:  
-45°C a 55°C

OPTICA: PMMA y vidrio

MATERIAL:  
Aluminio rígido de alta  
calidad.

● GRIS

VOLTAJE: 90V- 305V

ANGULO: 155° X 80°

VIDA UTIL: 100,000 h.

ANGULO AJUSTABLE:  
Hasta 15°.

OPCION:  
Fotocelda sobre pedido



TEMPERATURA (CCT):



1900K



3500K



4500K



5500K



Protección contra picos de  
voltaje de 10 kVA

## STREET LAMP B

CLAVE: BSA-ST-DCT-801

POTENCIA: 30W-180W  
EFICACIA: 189 lm/W  
TEMP. DE OPERACIÓN:  
-45°C a 55°C

OPTICA: PMMA

MATERIAL: Aluminio  
rígido de alta calidad.

● GRIS

VOLTAJE: 90V- 305V

ANGULO: 75° X155°

VIDA UTIL: 100,000 h.

ANGULO DE MONTAJE  
AJUSTABLE

OPCION: Fotocelda  
sobre pedido



TEMPERATURA (CCT):



1900K



3500K



4500K



5500K



Protección contra picos de  
voltaje de 10 kVA

## STREET LAMP COBRA

CLAVE: BSA-ST-DCT00-10

POTENCIA: 30W-180W ● NEGRO  
 EFICACIA: 157 lm/W VOLTAJE: 90V- 305V  
 TEMP. DE OPERACIÓN: ANGULO: 70°x180°  
 -45°C a 55°C VIDA UTIL: 100,000 h.

OPTICA: MATERIAL: Aluminio  
 Vidrio Borosilicatado rígido de alta calidad.

OPCION: Fotocelda sobre pedido



TEMPERATURA (CCT):

Protección contra picos de  
voltaje de 10 kVA

## STREET LAMP COBRA B

CLAVE: BSA-ST-DCT00-501

POTENCIA: 30W-150W ● NEGRO  
 EFICACIA: 157 lm/W VOLTAJE: 90V- 305V  
 TEMP. DE OPERACIÓN: ANGULO: 70°x180°  
 -45°C a 55°C VIDA UTIL: 100,000 h.

OPTICA: MATERIAL: Aluminio  
 Vidrio borosilicatado rígido de alta calidad.

\* OPCION: Fotocelda sobre pedido



TEMPERATURA (CCT):

Protección contra picos de  
voltaje de 10 kVA

SE PARTE DEL CAMBIO INTELIGENTE





# ILUMINACION INDUSTRIAL

## ANTIEXPLOSIVAS



## ANTIEXPLOSIVA CIRCULAR

CLAVE: BSA-EX-DCD00-101

POTENCIA: 50W-300W

EFICACIA: 125-130 lm/W

TEMP. DE OPERACIÓN:  
-45°C a 55°C

OPTICA: PMMA

RESISTENCIA:  
ATEX/IECEX

● GRIS

VOLTAJE: 100V-277V

ANGULO: 60°, 90°,  
80°x150°

VIDA UTIL: 100,000 h.

MONTAJE: Suspender o  
sobreponerMATERIAL: Fundición a  
presión de aluminio IP66

TEMPERATURA (CCT):



1900K



3500K



4500K



5500K



IK10

IP68  
DUST & WATER  
RESISTANCEATEX  
IECEXProtección contra picos de  
voltaje de 10 kVA

## ANTIEXPLOSIVA SQUARE

CLAVE: BSA-EX-DCD00-201

POTENCIA: 50W - 300W

EFICACIA: 125-130 lm/W

TEMP. DE OPERACIÓN:  
-45°C a 55°C

OPTICA: PMMA

RESISTENCIA:  
ATEX/IECEX

● GRIS ● AMARILLO

VOLTAJE: 100V- 277V

ANGULO: 30°,60°,90°,  
80°x140°

VIDA UTIL: 100,000 h.

MONTAJE: Suspender o  
sobreponerMATERIAL: Acero  
anticorrosivo de alta  
densidad.

TEMPERATURA (CCT):



1900K



3500K



4500K



5500K



IK10

IP68  
DUST & WATER  
RESISTANCEATEX  
IECEXProtección contra picos de  
voltaje de 10 kVA

## HIGH BAY

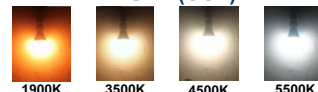
## HIGH BAY

CLAVE: BSA-HB-PHC00-102

|                                     |                                    |
|-------------------------------------|------------------------------------|
| POTENCIA: 60W-200W                  | ● PLATA                            |
| EFICACIA: 189 lm/W                  | VOLTAJE: 90V - 305V                |
| TEMP. DE OPERACIÓN:<br>-45°C a 55°C | ANGULO: 90° Y 120°                 |
| MATERIAL:<br>Aluminio texturizado.  | VIDA UTIL: 100,000 h.              |
| OPTICA: PMMA                        | MONTAJE: Suspender o<br>sobreponer |
|                                     | OPCION:<br>Campana dispersora.     |



TEMPERATURA (CCT):

Protección contra picos de  
voltaje de 10 kVA

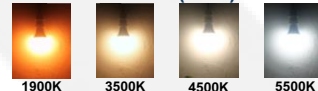
## HIGH BAY NORMAL

CLAVE: BSA-HB-PHC00-101

|  |                                    |
|--|------------------------------------|
| POTENCIA: 40W -200W                                | ● NEGRO / ● PLATA                  |
| EFICACIA: 153 lm/W                                 | VOLTAJE: 90V - 305V                |
| TEMP. DE OPERACIÓN:<br>-45°C a 55°C                | ANGULO: 90°-170°, 120°             |
| MATERIAL:<br>Aluminio extruido                     | VIDA UTIL: 100,000 h.              |
| OPTICA: Lente de alta<br>transmisión, borosilicato | MONTAJE: Suspender o<br>sobreponer |
|  | OPCION:<br>Campana dispersora.     |



TEMPERATURA (CCT):

Protección contra picos de  
voltaje de 10 kVA

## HIGH BAY SLIM

CLAVE: BSA-HB-PHC00-401

|  |                                    |
|--|------------------------------------|
| POTENCIA: 150W -600W                                   | ● NEGRO                            |
| EFICACIA: 149 lm/W                                     | VOLTAJE: 90V - 305V                |
| TEMP. DE OPERACIÓN:<br>-45°C a 55°C                    | ANGULO: 90°-170°, 120°             |
| MATERIAL:<br>Acero inoxidable.                         | VIDA UTIL: 100,000 h.              |
| OPTICA: Lente de alta<br>transmisión,<br>borosilicato. | MONTAJE: Suspender o<br>sobreponer |
|  | OPCION:<br>Bracket rotatable.      |



TEMPERATURA (CCT):

Protección contra picos de  
voltaje de 10 kVA

## LINEALES

## LINEAR LAMP ALUM

CLAVE: BSA-TP-DCT00-201

POTENCIA: 30W - 60W

EFICACIA: 140 lm/W

TEMP. DE OPERACIÓN:

-45°C a 55°C

● GRIS

VOLTAJE: 90V - 254V

ANGULO: 120°

VIDA UTIL: 100,000 h.

MATERIAL: Aluminio

OPTICA: Policarbonato

MONTAJE: Suspender o sobreponer.

## LINEAR LAMP ESTANCO

CLAVE: BSA-LL-DCT-007

POTENCIA: 20W - 80W

EFICACIA: 129 lm/W

TEMP. DE OPERACIÓN:

-45°C a 55°C

● GRIS

VOLTAJE: 100V - 240V

ANGULO: 120°

VIDA UTIL: 100,000 h.

MATERIAL: Policarbonato

OPTICA: Policarbonato

MONTAJE: Suspender o sobreponer.

## LINEAR LAMP PLASTIC

CLAVE: BSA-TP-PLS00-101

POTENCIA: 30W - 50W

EFICACIA: 140 lm/W

TEMP. DE OPERACIÓN:

-45°C a 55°C

● GRIS

VOLTAJE: 90V - 254V

ANGULO: 120°

VIDA UTIL: 100,000 h.

MATERIAL:

Policarbonato

MONTAJE: Sobreponer.

OPTICA: Policarbonato

## TEMPERATURA (CCT):



1900K



3500K



4500K



5500K



IK10



IP65



PROTECCIÓN CONTRA PICO DE VOLTAJE

Protección contra picos de  
voltaje de 10 kVA

## TEMPERATURA (CCT):



1900K



3500K



4500K



5500K



IK10



IP65



PROTECCIÓN CONTRA PICO DE VOLTAJE

Protección contra picos de  
voltaje de 10 kVA

## TEMPERATURA (CCT):



1900K



3500K



4500K



5500K



IK10



IP65



PROTECCIÓN CONTRA PICO DE VOLTAJE

Protección contra picos de  
voltaje de 10 kVA

## LINEAR XT A

CLAVE: BSA-LH-DCT0050-201

POTENCIA: 50W - 200W  
EFICACIA: 129 lm/W  
TEMP. DE OPERACIÓN:  
-45°C a 55°C

● NEGRO/ ● ROJO  
VOLTAJE: 100V - 277V  
ANGULO: 60°, 90°, 120°  
VIDA UTIL: 100,000 h.

MATERIAL:  
Aluminio rígido

MONTAJE: Suspend

OPTICA: PMMA



TEMPERATURA (CCT):



Protección contra picos de  
voltaje de 10 kVA

## LINEAR XT B

CLAVE: BSA-PH-DCT0100-101

POTENCIA: 100W - 400W  
EFICACIA: 129 lm/W  
TEMP. DE OPERACIÓN:  
-45°C a 55°C

● GRIS  
VOLTAJE: 100V - 277V  
ANGULO: 60°, 90°, 120°  
VIDA UTIL: 100,000 h.

MATERIAL:  
Aluminio rígido.

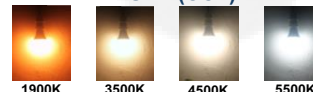
MONTAJE: Suspend

OPTICA: PMMA

Opción para sensor



TEMPERATURA (CCT):

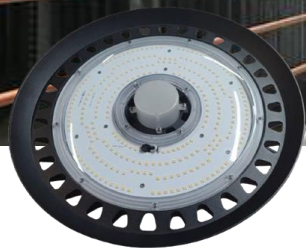


Protección contra picos de  
voltaje de 10 kVA



ILUMINACION SUSTENTABLE PARA TU INDUSTRIA

## REFLECTORES



## REFLECTOR UFO A

CLAVE: BSA-UH-DCT00-101-A

|                                     |                       |
|-------------------------------------|-----------------------|
| POTENCIA: 80W - 240W                | ● NEGRO               |
| EFICACIA: 189 lm/W                  | VOLTAJE: 100V - 277V  |
| TEMP. DE OPERACIÓN:<br>-45°C a 55°C | ANGULO: 90° - 120°    |
| MATERIAL:<br>Aluminio rígido.       | VIDA UTIL: 100,000 h. |
| OPTICA: PMMA                        | MONTAJE: Suspend      |



## TEMPERATURA (CCT):

Protección contra picos de  
voltaje de 10 kVA

## REFLECTOR UFO B

CLAVE: BSA-UH-DCT00-101-B

|                                     |                       |
|-------------------------------------|-----------------------|
| POTENCIA: 80W - 240W                | ● NEGRO               |
| EFICACIA: 189 lm/W                  | VOLTAJE: 100V - 277V  |
| TEMP. DE OPERACIÓN:<br>-45°C a 55°C | ANGULO: 90° y 120°    |
| MATERIAL:<br>Aluminio rígido.       | VIDA UTIL: 100,000 h. |
| OPTICA: Policarbonato traslúcido    | MONTAJE: Suspend      |



## TEMPERATURA (CCT):

Protección contra picos de  
voltaje de 10 kVA

## WALL PACK

## WALL PACK

CLAVE: BSA-WL-DCT00-001

POTENCIA: 30W - 100W

EFICACIA: 189 lm/W

TEMP. DE OPERACIÓN:

-45°C a 55°C

MATERIAL:

Aluminio rígido.

● GRIS

VOLTAJE: 110V - 277V

ANGULO: 70°

VIDA UTIL: 100,000 h.

MONTAJE: Muro

OPTICA: Difusor prismático



TEMPERATURA (CCT):



1900K



3500K



4500K



5500K

Protección contra picos de  
voltaje de 10 kVA

## MINI WALL PACK

CLAVE: IEB-MW-NAC

POTENCIA: 7W - 20W

EFICACIA: 85-134 lm/W

TEMP. DE OPERACIÓN:

-45°C a 55°C

MATERIAL:

Aluminio rígido.

○ BLANCO ● NEGRO

VOLTAJE: 120V - 220V

ANGULO: 150°

VIDA UTIL: 100,000 h.

MONTAJE:

Muro y techumbre

DIFUSOR: Acrílico MF1 de 6mm



TEMPERATURA (CCT):



1900K



3500K



4500K



5500K

Protección contra picos de  
voltaje de 10 kVA

MENOR CONSUMO, MAYOR RENDIMIENTO



# ILUMINACION PUBLICA



## ILUMINACION DECORATIVA, VERSATIL Y EFICIENTE

### BOLARDO SOLAR

CLAVE: BSA-SB-DCD00-101

● NEGRO

POTENCIA: 9W

EFICACIA: 129 lm/W

TEMP. DE OPERACIÓN:  
-45°C / 55°C

MATERIAL: Aluminio  
rígido de alta densidad.

BATERIA:  
Litio, recargable

Control remoto para  
cambio de color

VOLTAJE: 6V

ANGULO: 180°

VIDA UTIL: 100,000 h.

Sensor Crepuscular

Panel solar de alta  
eficiencia

OPCION:  
Montajes versátiles



TEMPERATURA (CCT):



1900K



3500K



4500K



5500K



IK10



IP65



PROTECCIÓN CONTRA PICO DE VOLTAJE

Protección contra picos de  
voltaje de 10 kVA

### PUNTA DE POSTE

CLAVE: BSA-GL-DCX00-101

● NEGRO

POTENCIA: 50W - 120W

EFICACIA: 189 lm/W

TEMP. DE OPERACIÓN:  
-45°C a 55°C

OPTICA: PMMA

VOLTAJE: 90V- 305V

ANGULO: 120°, 155°

VIDA UTIL: 100,000 h.

MONTAJE:  
Punta de poste

MATERIAL: Fundición a presión de aluminio y  
vidrio templado.



TEMPERATURA (CCT):



1900K



3500K



4500K



5500K



IK10



IP65



IP66



PROTECCIÓN CONTRA PICO DE VOLTAJE

Protección contra picos de  
voltaje de 10 kVA

## PUNTA DE POSTE SOLAR

CLAVE: BSA-SS-DCD00-101

POTENCIA: 50W - 120W

EFICACIA: 129 lm/W

TEMP. DE OPERACIÓN:  
-45°C a 55°CMATERIAL: Fundición a  
presión de aluminio

OPTICA: Borosilicato

Protección contra  
sobrecarga

● NEGRO ○ BLANCO

VOLTAJE: 12V- 24V

ANGULO: 180°

VIDA UTIL: 100,000 h.

Tecnología de carga  
inteligente

Sensor Crepuscular

Gestión térmica avanzada



## TEMPERATURA (CCT):



1900K



3500K



4500K



5500K



IK10



IP65

Protección contra picos de  
voltaje de 10 kVA

TRANSFORMA CADA ESPACIO EN UNA EXPERIENCIA

# PROYECTORES



## FLOOD LAMP A

CLAVE: BSA-FL-HPF00-101

|   |                              |
|---|------------------------------|
| POTENCIA: 30W - 200W                          | ● NEGRO                      |
| EFICACIA: 146 lm/W                            | VOLTAJE: 110V - 277V         |
| TEMP. DE OPERACIÓN:<br>-45°C a 55°C.          | ANGULO: 120°                 |
| MATERIAL: Fundición a presión de aluminio.    | VIDA UTIL: 100,000 h.        |
| MONTAJE:                                      | OPTICA:<br>Difusor de vidrio |
| Soporte para montar en diferentes superficies |                              |



TEMPERATURA (CCT):



Protección contra picos de voltaje de 10 kVA

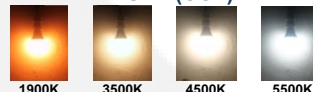
## FLOOD LAMP B

CLAVE: BSA-FL-DCT-801

|   |                              |
|---|------------------------------|
| POTENCIA: 50W - 500W                                    | ● GRIS                       |
| EFICACIA: 189 lm/W                                      | VOLTAJE: 100V - 277V         |
| TEMP. DE OPERACIÓN:<br>-45°C a 55°C.                    | ANGULO: 30°, 60° y 90°       |
| MATERIAL: Fundición a presión de aluminio               | VIDA UTIL: 100,000 h.        |
| MONTAJE:  | OPTICA:<br>Difusor de vidrio |
| Soporte ajustable para montar en diferentes superficies |                              |



TEMPERATURA (CCT):



Protección contra picos de voltaje de 10 kVA

## HIGH BAY LINEAR

CLAVE: BSA-LH-DCT-301

|   |                         |
|---|-------------------------|
| POTENCIA: 50W - 200W                      | ● NEGRO                 |
| EFICACIA: 189 lm/W                        | VOLTAJE: 100V - 277V    |
| TEMP. DE OPERACIÓN:<br>-45°C a 55°C.      | ANGULO: 30°, 90° y 140° |
| MATERIAL: Fundición a presión de aluminio | VIDA UTIL: 100,000 h.   |
| MONTAJE:                                  | OPTICA: PMMA            |
| Montaje en muro                           |                         |



TEMPERATURA (CCT):



Protección contra picos de voltaje de 10 kVA

## PROYECTOR CIRULAR

CLAVE: BSA-FL-DCT0300-401

|  |                        |
|--|------------------------|
| POTENCIA: 300W-1000W   | ● NEGRO                |
| EFICACIA: 189 lm/W   | VOLTAJE: 100V - 277V   |
| TEMP. DE OPERACIÓN:<br>-45°C a 55°C.   | ANGULO: 25°, 45° y 60° |
| MATERIAL: Fundición a presión de aluminio  | VIDA UTIL: 100,000 h.  |
| MONTAJE:   | OPTICA: PMMA           |
| Soporte tipo "U", ajustable a diferentes superficies. Opción de soporte vertical sobre pedido. |                        |



TEMPERATURA (CCT):



Protección contra picos de voltaje de 10 kVA

## LUZ POTENTE, AHORRO GARANTIZADO



## PROYECTOR DE ESTADIO A

CLAVE: BSA-FL-DCT00-901

POTENCIA: 50W - 800W

● NEGRO

EFICACIA: 189 lm/W

VOLTAJE: 100V - 277V

TEMP. DE OPERACIÓN:

ANGULO: 30°, 90° y 140°

-45°C a 55°C.

VIDA UTIL: 100,000 h.

MATERIAL: Fundición a presión de aluminio

OPTICA: PMMA

Protección contra sobrecargas

DISEÑO: Modular y ángulo ajustable

OPCION: Múltiples configuraciones



## TEMPERATURA (CCT):



1900K

3500K

4500K

5500K



Protección contra picos de voltaje de 10 kVA

## PROYECTOR DE ESTADIO B

CLAVE: BSA-FL-DCT00-601

POTENCIA: 200W-1500W

● NEGRO

EFICACIA: 189 lm/W

VOLTAJE: 100V - 277V

TEMP. DE OPERACIÓN:

ANGULO: 60°

-45°C a 55°C.

VIDA UTIL: 100,000 h.

MATERIAL: Aluminio con recubrimiento de silicón

DISEÑO: Modular y ángulo ajustable

OPTICA:

PMMA de Alta calidad

Apuntador laser de precisión



## TEMPERATURA (CCT):



1900K

3500K

4500K

5500K



Protección contra picos de voltaje de 10 kVA

## PROYECTOR FL A

CLAVE: BSA-FL-DCX00-001

POTENCIA: 50W - 400W

● NEGRO

EFICACIA: 189 lm/W

VOLTAJE: 100V - 277V

TEMP. DE OPERACIÓN:

ANGULO: 30°, 60° y 90°

-45°C a 55°C

VIDA UTIL: 100,000 h.

MATERIAL: Fundición a presión de aluminio

OPTICA: PMMA

MONTAJE:

Soporte tipo "U", ajustable a diferentes superficies. Opción de soporte vertical sobre pedido.



## TEMPERATURA (CCT):



1900K

3500K

4500K

5500K



Protección contra picos de voltaje de 10 kVA

**PROYECTOR FL B**

CLAVE: BSA-FL-DCX0050-501

POTENCIA: 50W - 400W

EFICACIA: 189 lm/W

TEMP. DE OPERACIÓN:

-45°C a 55°C

MATERIAL: Fundición  
a presión de aluminio

MONTAJE:

Soporte tipo "U", ajustable a diferentes superficies.

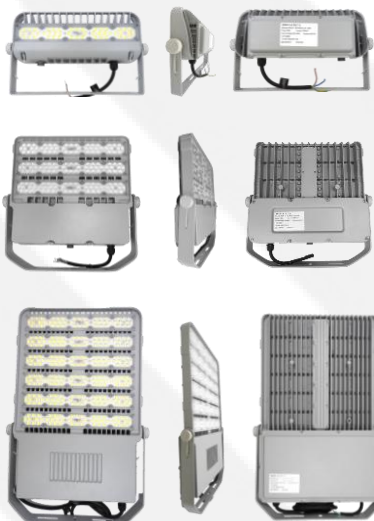
○ BLANCO ● NEGRO

VOLTAJE: 100V - 277V

ANGULO: 30°, 60° y 90°

VIDA UTIL: 100,000 h.

OPTICA: PMMA

**TEMPERATURA (CCT):**Protección contra picos de  
voltaje de 10 kVA**MAXIMA RESISTENCIA, CERO MANTENIMIENTO**



COMERCIAL



## ALTO BRILLO 60x60

CLAVE: IEB-AB60-NAC\*

POTENCIA: 20,30,40,50W

EFICACIA: 135 lm/W

TEMP. DE OPERACIÓN:  
-45°C a 55°C

MATERIAL:

Acero inoxidable,  
acabado espejo.

DIFUSOR:

Vidrio esmerilado o lente  
óptico de borosilato. \*

○ ACERO

VOLTAJE: 120V - 220V

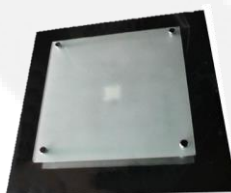
ANGULO: 180°

VIDA UTIL: 100,000 h.

MONTAJE: Sobreponer

ATENUABLE:  
Consultar versiones  
personalizadas

\* Consultar opciones para instalaciones  
industriales o instalaciones en exteriores.



TEMPERATURA (CCT):



1900K



3500K



4500K



5500K



Protección contra picos de  
voltaje de 10 kVA

## BAGLINE 30 cm

CLAVE: IEB-BL30X2-NAC/ IEB-BL30X3-NAC

POTENCIA: 7W - 65W

EFICACIA: 85-134 lm/W

TEMP. DE OPERACIÓN:  
-45°C a 55°C

DIFUSOR:

Acrílico, 6mm MF1

MATERIAL:

Aluminio rígido

○ NATURAL ● CAFE \*

○ BLANCO ● NEGRO \*

VOLTAJE: 120V - 220V

ANGULO: 150°

VIDA UTIL: 100,000 h.

MONTAJE: Sobreponer o  
suspender

DIMENSIONES: 30cm x 2"

ATENUABLE.

Consultar otras versiones personalizadas



TEMPERATURA (CCT):



1900K



3500K



4500K



5500K



Protección contra picos de  
voltaje de 10 kVA

**BAGLINE 60 cm**

CLAVE: IEB-BL60X2-NAC/ IEB-BL60X3-NAC

POTENCIA: 20W - 120W

EFICACIA: 135 lm/W

TEMP. DE OPERACIÓN:  
-45°C a 55°CDIFUSOR:  
Acrílico, 6mm MF1MATERIAL:  
Aluminio rígido

DIMENSIONES: 60 cm x 2", 60 cm x 3", 60 cm x 4"

ATENUABLE.

Consultar otras versiones personalizadas

● NATURAL ● CAFE \*

○ BLANCO ● NEGRO \*

VOLTAJE: 120V- 220V

ANGULO: 150°

VIDA UTIL: 100,000 h.

MONTAJE: Sobreponer o  
suspender

TEMPERATURA (CCT):



1900K



3500K



4500K



5500K

Protección contra picos de  
voltaje de 10 kVA**BAGLINE 110 cm**

CLAVE: IEB-BL110X2-NAC/ IEB-BL110X3-NAC

POTENCIA: 7W - 65W

EFICACIA: 85 - 134 lm/W

TEMP. DE OPERACIÓN:  
-45°C a 55°CDIFUSOR:  
Acrílico, 6mm MF1MATERIAL:  
Aluminio rígido

DIMENSIONES: 110 cm x 2", 110 cm x 3", 110 cm x 4"

ATENUABLE.

Consultar otras versiones personalizadas

● NATURAL ● CAFE \*

○ BLANCO ● NEGRO \*

VOLTAJE: 120V- 220V

ANGULO: 150°

VIDA UTIL: 100,000 h.

MONTAJE: Sobreponer o  
suspender

TEMPERATURA (CCT):



1900K



3500K



4500K



5500K

Protección contra picos de  
voltaje de 10 kVA

SEGURIDAD Y RENDIMIENTO EN CADA RINCON

## DELIGHTLUX SQUARE

CLAVE: IEB-DEL30X30-NAC\*

|                                     |  |
|-------------------------------------|--|
| POTENCIA: 7W - 65W *                | ○ BLANCO ○ GRIS                                    |
| EFICACIA: 85 - 134 lm/W             | VOLTAJE: 120V - 220V                               |
| TEMP. DE OPERACIÓN:<br>-45°C a 55°C | ANGULO: 150°                                       |
|                                     | VIDA UTIL: 100,000 h.                              |
| DIFUSOR:<br>Acrílico, 6mm MF1       | MONTAJE: Empotrable<br>plafón corrido o reticulado |
| MATERIAL:<br>Aluminio rígido.       | ATENUABLE:<br>Consultar opciones                   |

MODELO PERSONALIZABLE.

Consultar configuraciones, opciones y costos.

\* POTENCIA. Consultar ficha técnica.

\*\*Consultar opción de montaje suspendido.



TEMPERATURA (CCT):

Protección contra picos de  
voltaje de 10 kVA

MODELO PERSONALIZABLE

## DELIGHTLUX 60X60

CLAVE: IEB-DEL60X60-NAC\*

|                                     |  |
|-------------------------------------|--|
| POTENCIA: 22 - 100W *               | ○ BLANCO ○ GRIS                                      |
| EFICACIA: 134 lm/W                  | VOLTAJE: 120V - 220V                                 |
| TEMP. DE OPERACIÓN:<br>-45°C a 55°C | ANGULO: 150°   |
|                                     | VIDA UTIL: 100,000 h.                                |
| DIFUSOR:<br>Acrílico, 6mm MF1       | MONTAJE: Empotrable<br>plafón corrido o reticulado** |
| MATERIAL: Aluminio                  | ATENUABLE:<br>Consultar opciones                     |

MODELO PERSONALIZABLE.

Consultar configuraciones, opciones y costos.

\* POTENCIA. Consultar ficha técnica.

\*\*Consultar opción de montaje suspendido.



4x7W



4x12W



4x12W

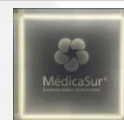
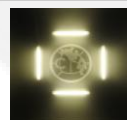


4x15W



8x15W

TEMPERATURA (CCT):

Protección contra picos de  
voltaje de 10 kVA

MODELO PERSONALIZABLE

## DELIGHTLUX LONG A

CLAVE: IEB-DEL60X120-NAC\*

|                                     |   |
|-------------------------------------|---|
| POTENCIA: 22 - 100W *               | ○ BLANCO ○ GRIS                                       |
| EFICACIA: 134 lm/W                  | VOLTAJE: 120V - 220V                                  |
| TEMP. DE OPERACIÓN:<br>-45°C a 55°C | ANGULO: 150°  |
|                                     | VIDA UTIL: 100,000 h.                                 |
| DIFUSOR:<br>Acrílico, 6mm MF1       | MONTAJE: Empotrable<br>plafón corrido o reticulado ** |
| MATERIAL: Aluminio                  | ATENUABLE:<br>Consultar opciones                      |

MODELO PERSONALIZABLE.

Consultar configuraciones, opciones y costos.

\* POTENCIA. Consultar ficha técnica.

\*\*Consultar opción de montaje suspendido.



TEMPERATURA (CCT):

Protección contra picos de  
voltaje de 10 kVA

MODELO PERSONALIZABLE



## DISEÑO, IMPACTO VISUAL Y EFICIENCIA

## DELIGHTLUX LONG B

CLAVE: IEB-DEL30X120-NAC\*

|                                  |  |
|----------------------------------|--|
| POTENCIA: 22 - 100W *            | ○ BLANCO ○ GRIS                                      |
| EFICACIA: 134 lm/W               | VOLTAJE: 120V - 220V                                 |
| TEMP. DE OPERACIÓN: -45°C a 55°C | ANGULO: 150°   |
|                                  | VIDA UTIL: 100,000 h.                                |
| DIFUSOR: Acrílico, 6mm MF1       | MONTAJE: Empotrable<br>plafón corrido o reticulado** |
| MATERIAL: Aluminio               | ATENUABLE:<br>Consultar opciones                     |

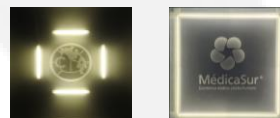
MODELO PERSONALIZABLE.  
Consultar configuraciones, opciones y costos.

\* POTENCIA. Consultar ficha técnica.

\*\*Consultar opción de montaje suspendido.



## TEMPERATURA (CCT):

Protección contra picos de  
voltaje de 10 kVA

MODELO PERSONALIZABLE

## DOWNLIGHT

CLAVE: IEB-DW \*

|                                  |                                  |
|----------------------------------|----------------------------------|
| POTENCIA: 3 - 120W               | ○ BLANCO                         |
| EFICACIA: 85 -134 lm/W           | VOLTAJE: 120V - 220V             |
| TEMP. DE OPERACIÓN: -45°C a 55°C | ANGULO: 150°                     |
|                                  | VIDA UTIL: 100,000 h.            |
| DIFUSOR: Acrílico, 3mm MF1       | MONTAJE: Empotrado               |
| MATERIAL: Aluminio               | DIMENSIONES:<br>4", 5", 8" y 10" |



## TEMPERATURA (CCT):

Protección contra picos de  
voltaje de 10 kVA



ILUMINACION BRILLANTE, UNIFORME, CON EL MEJOR DESEMPEÑO

## PALOMA

CLAVE: IEB-PAL\*

POTENCIA: 22 - 60W \*

EFICACIA: 136 lm/W

TEMP. DE OPERACIÓN:  
-45°C a 55°C

DIFUSOR:  
Acrílico, 3mm MF1

CONFIGURACION:  
A 45° Y 90°

MATERIAL:  
Aluminio/ Acrílico

● NATURAL ● CAFE  
● BLANCO ● NEGRO

VOLTAJE: 120V - 220V

ANGULO: 150°- 180°  
VIDA UTIL: 100,000 h.

MONTAJE: Suspendido

DIMENSIONES:  
35 cm x 3"  
60 cm x 3"

\* POTENCIA:  
Consultar ficha técnica.

ATENUABLE.

Consultar otras versiones personalizadas



TEMPERATURA (CCT):



1900K



3500K



4500K



5500K



Protección contra picos de  
voltaje de 10 kVA



AMBIENTES MODERNOS Y FUNCIONALES



PALOMA



PUNTA DE POSTE



FLOOD LAMP A

¿Listo para dar el siguiente paso en eficiencia y sostenibilidad?

**Pregunta por nuestras garantías, servicios de ingeniería y asesoría personalizada.**

En **PLEP**, estamos para ayudarte.



+52 55 5343-7846



+52 55 3524-0992



[contacto@plep.com.mx](mailto:contacto@plep.com.mx)



<https://plep.com.mx/>



Calle Grecia No. 8,  
Col. San Mateo Nopala  
C. P. 53220, Naucalpan de Juárez,  
Estado de México.



GRUPO  
IEBSA



STREET LAMP A



HIGH BAY

**PLEP® es una marca registrada de Grupo IEBSA. Todos los derechos reservados. Queda prohibida su reproducción total o parcial sin autorización expresa por escrito.**

UN MUNDO, MIL CAMINOS...UNA LUZ.

PLEP.

